

# Transpalette électrique lithium

1.5 tonne

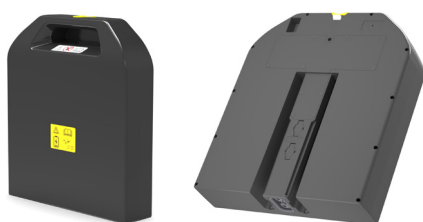


*“ Le nouveau transpalette électrique qui révolutionne les standards du marché ”*

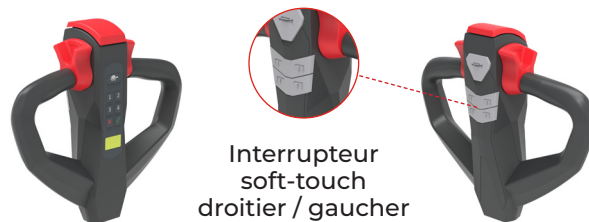
## PTE15N PRO

- Capacité de 1,5 tonne
  - Conception ultra-compacte, légère, seulement 125kg
  - Chassis renforcé de 4,5mm
  - Timon ergonomique sur vérin à gaz avec écran LCD et démarrage code PIN
  - Batterie lithium-ion 24V / 40 Ah, équipée d'un système de chauffe intégrée (-15°C)
  - Chargeur rapide 12 Ah
  - Chargeur sur prise allume-cigare (en option)
  - Station de chargement HUB-EDGEPRO (en option)
  - Conduite timon à 90° de série
  - Galets stabilisateurs renforcés suramortisseurs de série
  - Roue de traction anti-dérapante de série
  - Système de réduction automatique dans les virages
  - Système anti-vol de batterie de série
  - Prise de diagnostic externe facilement accessible
  - Variateur Curtis
  - Indices de protections élevés (IP)
- gage de robustesse et logévité*

**ÉQUIPÉ D'UN RÉEL BMS RÉPONDANT À LA NORME "EN62619"**



Batterie 24V / 40Ah avec système de chauffe intégrée, système de mise en place guidée et sécurisée, caisson 70% fibre de verre et 30% ABS (ultra-robuste)



Interrupteur soft-touch droitier / gaucher

Ecran LCD et démarrage par code PIN

Nouveau design ergonomique visant à réduire les TMS



### HUB-EDGEPRO (en option)

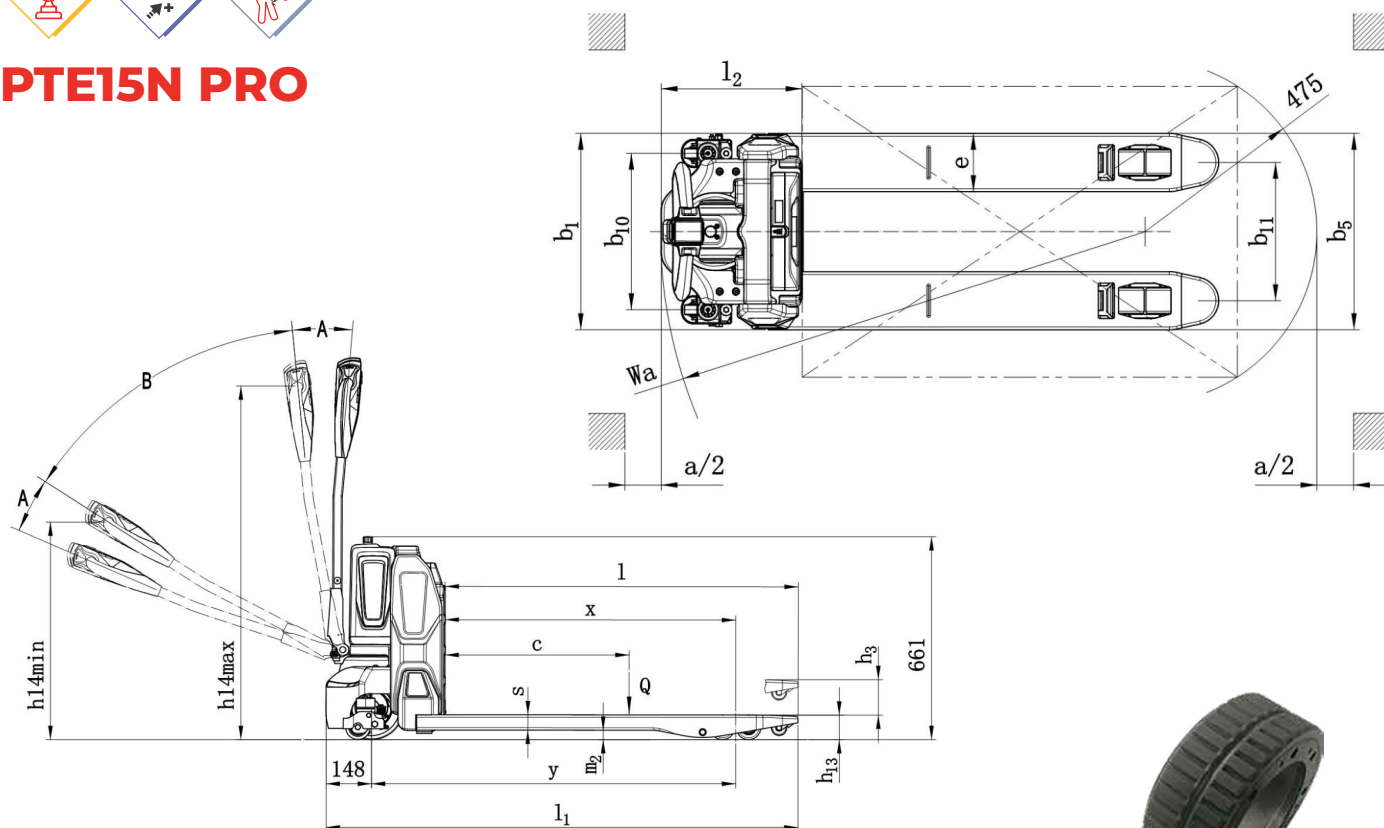
Station de chargement permettant de charger jusqu'à 5 batteries simultanément sur un même HUB avec possibilité d'en coupler plusieurs. Indicateur du niveau de charge en temps réel de chaque batterie et équipé d'un système d'alarme avec extincteur intégré

## Transpalette électrique lithium

1.5tonne



## PTE15N PRO



Roue Polyuréthane anti-dérapente Ø 210 mm x 70mm



Système de verrouillage de la batterie par cadenas à code (Antivol)



Dossieret de charge (en option)

Modèle		PTE15N PRO
Nom commercial		EDGE
Mode de propulsion		électrique
Type de conduite		accompagnant
Capacité nominale	Q (t)	1,5t / cdg 600mm
Poids avec batterie	kg	125
Matière des roues		PU / PU
Dimensions roues motrices	mm	Ø 210 x 70
Dimensions galets avant	mm	Ø 74 x 93 / Ø 80 x 70 (galet simple = 80 x 93)
Dimensions roues stabilisatrices	mm	Ø 80 x 30
Levée standard	h3 (mm)	115
Hauteur du timon en position marche mini / maxi	h14 (mm)	700 / 1160
Hauteur mini des fourches	h13 (mm)	75 / 80
Longueur hors tout	l1 (mm)	1537
Longueur jusqu'à la face avant des fourches	l2 (mm)	388
Largeur hors tout	b1 (mm)	540
Dimension des fourches	s/e/l (mm)	50 / 160 / 1150
Largeur extérieure des fourches	b5 (mm)	540
Garde au sol	m2 (mm)	25 / 30
Largeur d'allée avec palette 800 x 1200 mm de long	Ast (mm)	2013
Rayon de giration	Wa (mm)	1336
Vitesse de translation sans / avec charge	km/h	4,2 / 4,7
Vitesse d'élévation sans / avec charge	mm/s	20 / 25
Vitesse d'abaissement sans / avec charge	mm/s	50 / 40
Pente admissible sans / avec charge	%	6 / 16
Frein de service		électromagnétique
Moteur de traction, puissance S2 60 min	kW	0,65
Moteur d'élévation, puissance S3 10%	kW	0,5
Tension batteries / capacité nominale K5	V/Ah	24 / 40
Poids batterie	kg	5,8
Niveau sonore selon EN 12053, oreille du conducteur	dB(A)	<70